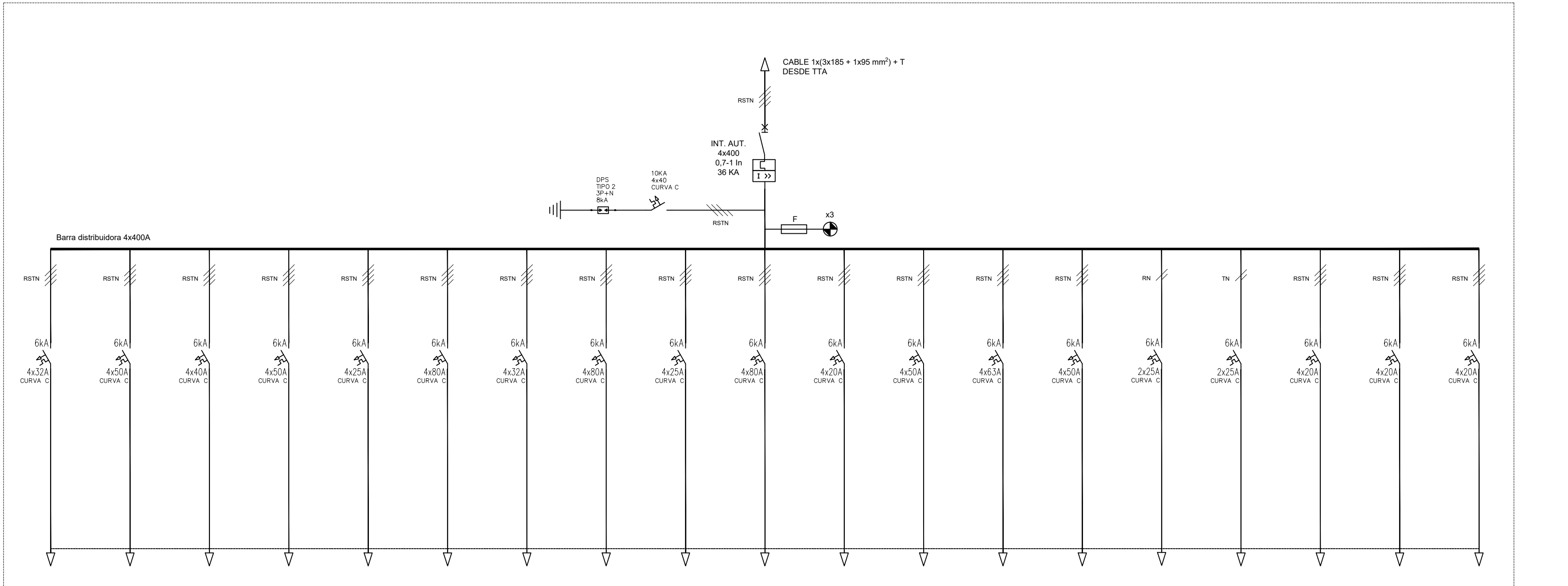


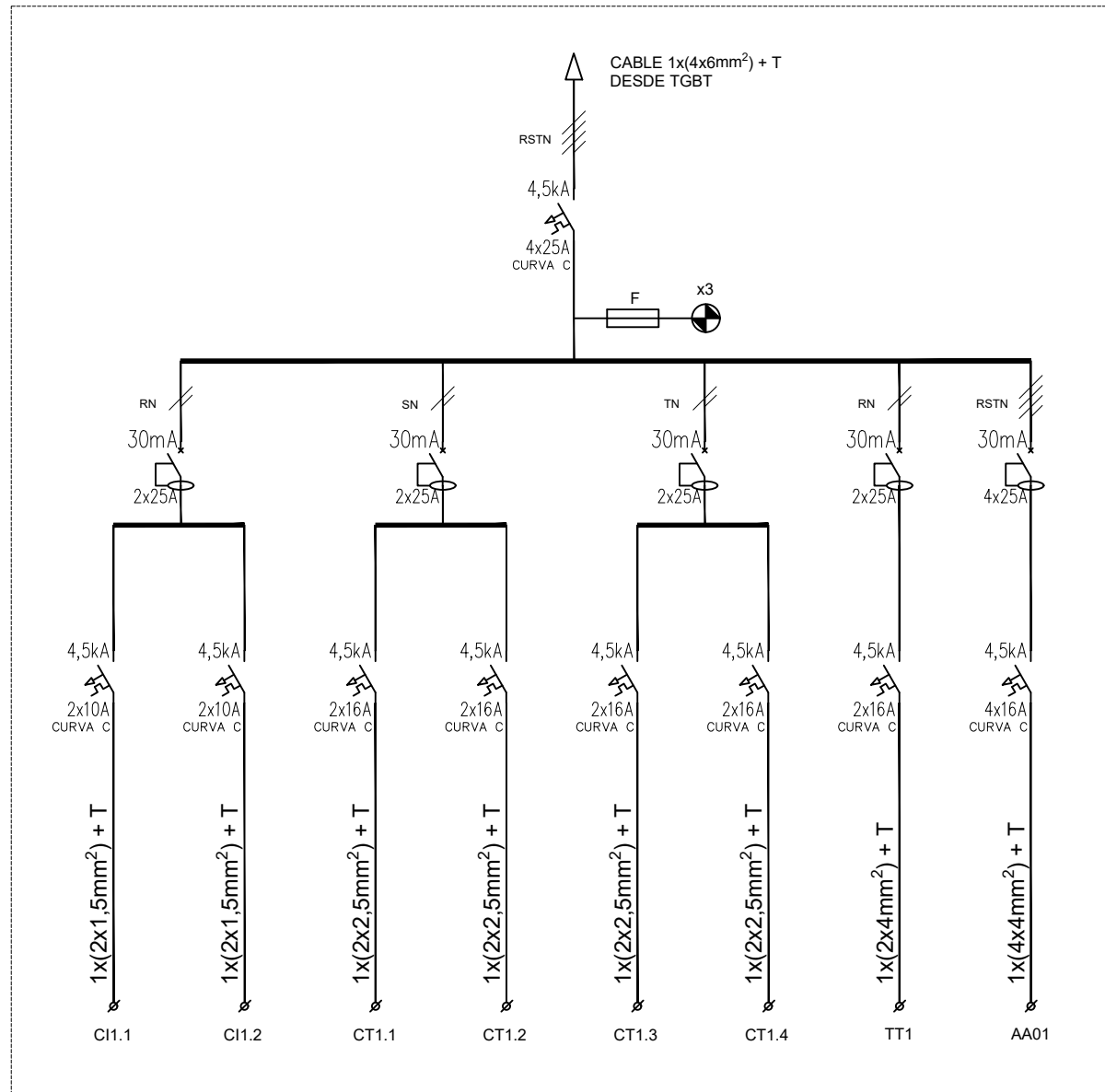
NOMBRE: TABLERO GENERAL DE BAJA TENSION  
TABLERO: TGBT  
CANTIDAD: 1



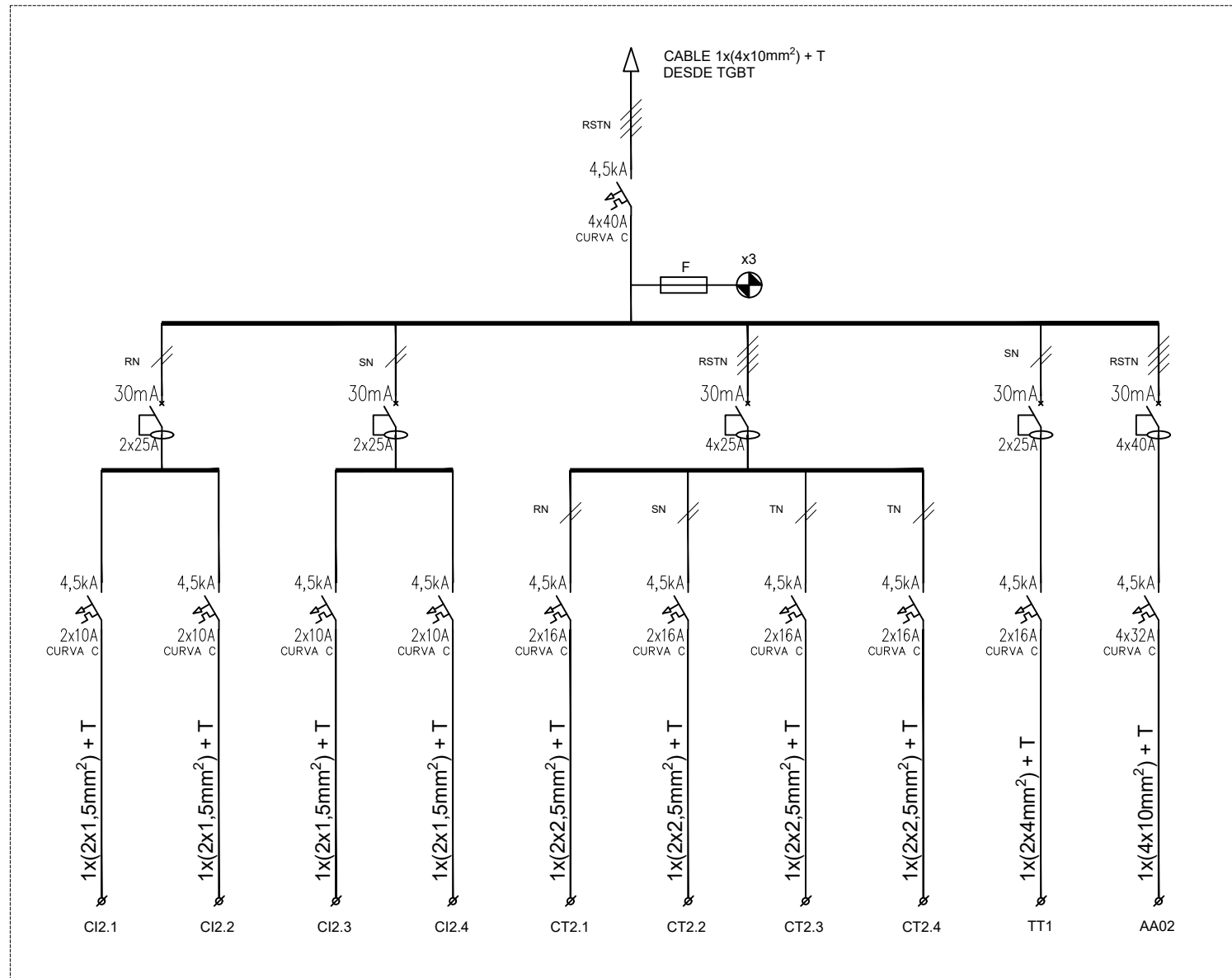
DESTINO
CORRIENTE x FASE
FASES
SECCIÓN Y TIPO DE CONDUCTOR
LONGITUD TOTAL
NORMATIVA

TS1 24A RSTN	TS2 30A RSTN	TS3 25A RSTN	TS4 37A RSTN	TS5 7A RSTN	TS6 57A RSTN	TS7 15A RSTN	TS8 51A RSTN	TS9 18A RSTN	TS10 52A RSTN	TS11 7A RSTN	TS12 39A RSTN	TSRX 49A RSTN	TUPS 30A RSTN	TH1 23A RN	TH2 23A TN	TSIEX1 6A RSTN	TSIEX2 4A RSTN	TSIEX3 5A RSTN
1x(4x6 mm²) + T	1x(4x10 mm²) + T	1x(4x10 mm²) + T	1x(4x10 mm²) + T	1x(4x10 mm²) + T	1x(3x25 + 1x16 mm²) + T	1x(4x10 mm²) + T	1x(3x25 + 1x16 mm²) + T	1x(4x6 mm²) + T	1x(3x25 + 1x16 mm²) + T	1x(4x4 mm²) + T	1x(4x16 mm²) + T	1x(4x16 mm²) + T	1x(4x10 mm²) + T	1x(2x6 mm²) + T	1x(2x6 mm²) + T	1x(4x4 mm²) + T	1x(4x4 mm²) + T	1x(4x6 mm²) + T
19m	7m	10m	25m	40m	52m	69m	79m	39m	25m	19m	40m	19m	6m	17m	31m	11m	48m	44m
IRAM 62266	IRAM 62266	IRAM 62266	IRAM 62266	IRAM 62266	IRAM 62266	IRAM 62266	IRAM 62266	IRAM 62266	IRAM 62266	IRAM 62266	IRAM 62266	IRAM 62266	IRAM 62266	IRAM 62266	IRAM 62266	IRAM 62266	IRAM 62266	IRAM 62266

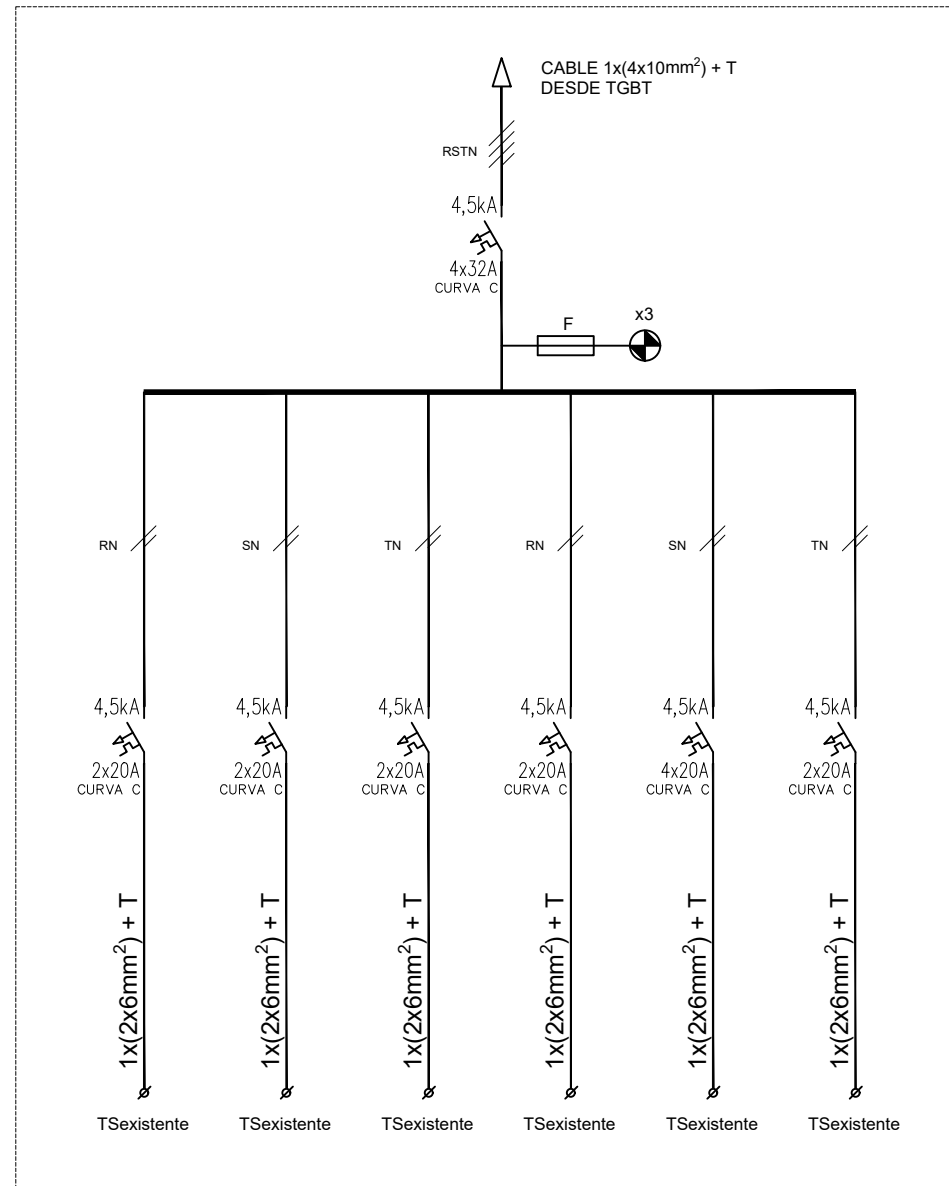
NOMBRE: TABLERO SECCIONAL 1  
TABLERO: TS1  
CANTIDAD: 1



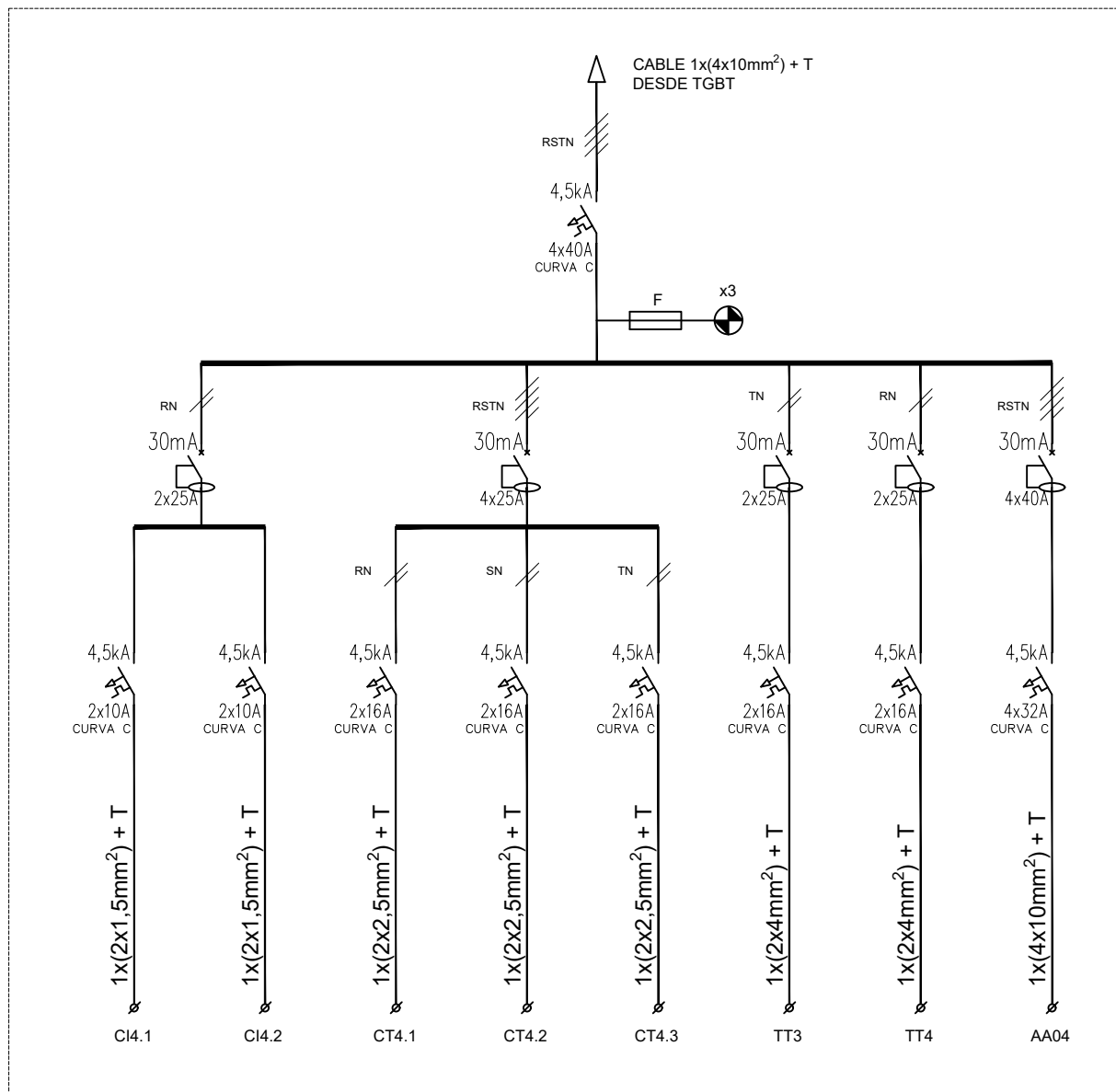
NOMBRE: TABLERO SECCIONAL 2  
TABLERO: TS2  
CANTIDAD: 1



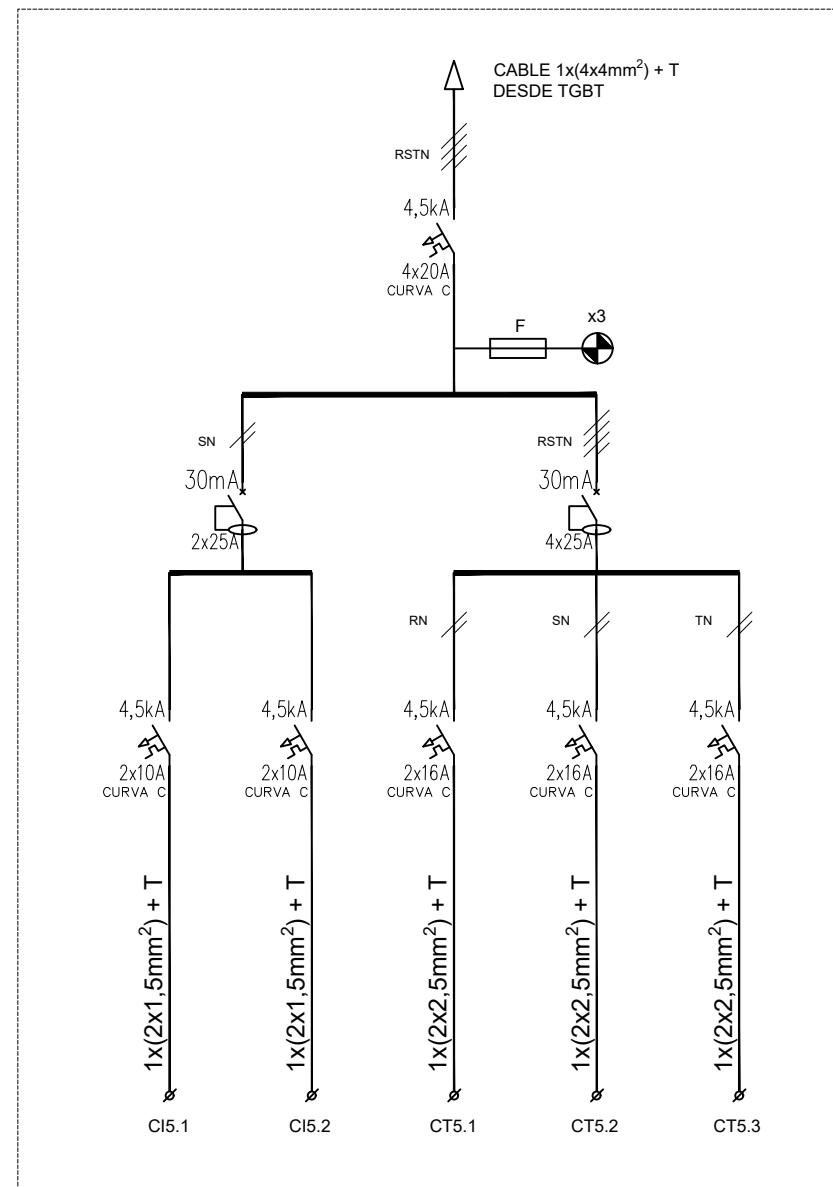
NOMBRE: TABLERO SECCIONAL 3  
TABLERO: TS3  
CANTIDAD: 1



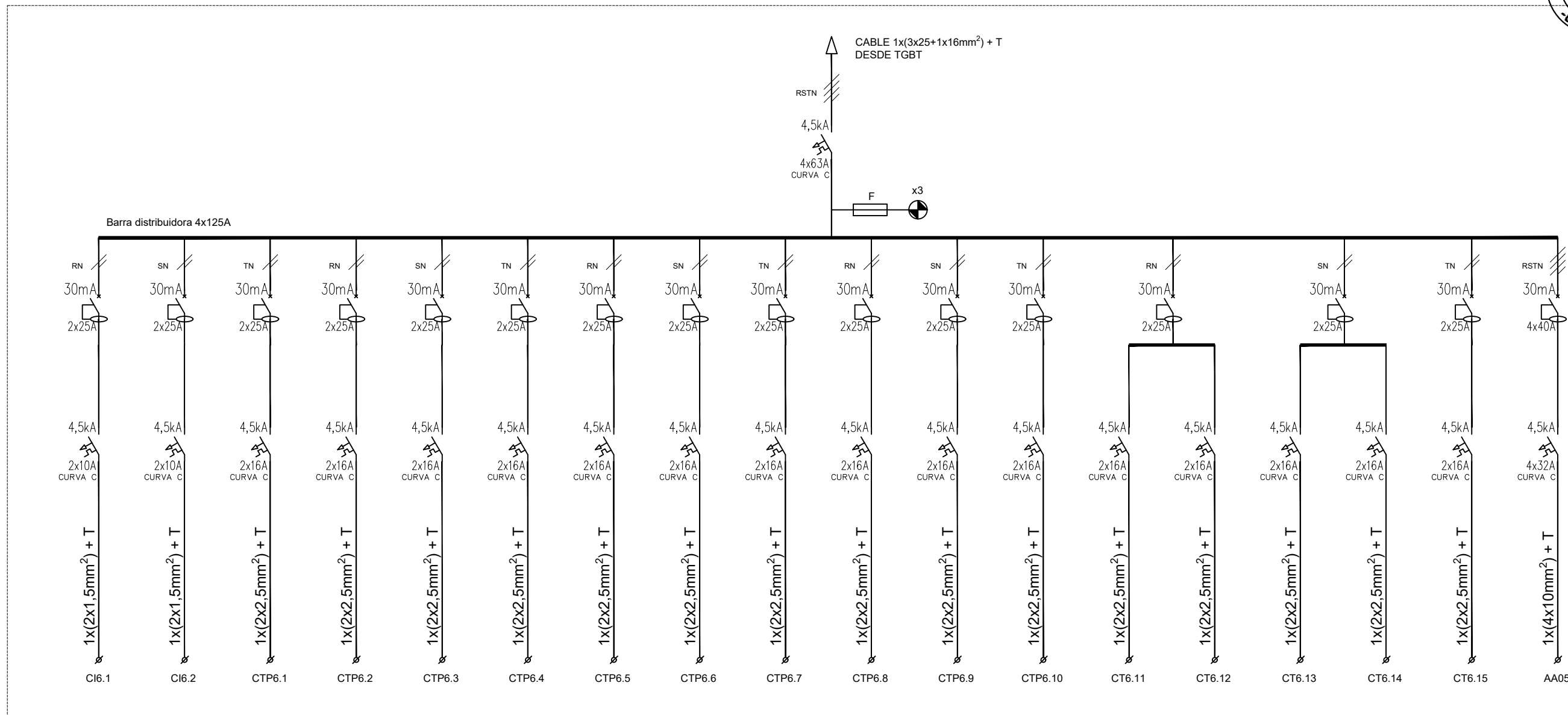
NOMBRE: TABLERO SECCIONAL 4  
TABLERO: TS4  
CANTIDAD: 1



NOMBRE: TABLERO SECCIONAL 5  
TABLERO: TS5  
CANTIDAD: 1



NOMBRE: TABLERO SECCIONAL 6  
TABLERO: TS6  
CANTIDAD: 1

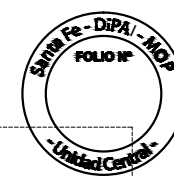


## REFERENCIAS

CI - CIRCUITO DE ILUMINACIÓN  
CT - CIRCUITO DE TOMACORRIENTES  
CTP - CIRCUITO DE TOMACORRIENTES EN POLIDUCTO  
TT - TERMOTANQUE  
F - PORTAFUSIBLE + FUSIBLE  
DPS - DISP. DE PROT. CONTRA SOBRETENSIONES

## NOTA:

LAS SECCIONES DE CONDUCTORES, CAPACIDADES DE PROTECCIONES, Y TIPO DE EQUIPAMIENTO SON A MODO INDICATIVO LA CONTRATISTA DEBERÁ VERIFICAR MEDIANTE CALCULO TODOS LOS COMPONENTES CUMPLIENDO LAS ESPECIFICACIONES TÉCNICAS, NORMAS Y REGLAMENTACIONES VIGENTES.



**Santa Fe**  
PROVINCIA

SECRETARIO DE OBRAS PÚBLICAS  
**ARQ. MARCELO PASCUALÓN**  
SUBSECRETARIO DE  
ARQUITECTURA Y OBRAS PÚBLICAS  
**ARQ. LUCAS CONDAL**  
DIRECTOR PROVINCIAL DIPAI  
**ARQ. ANDRÉS FRANCESCO**  
SUBDIRECTOR PROVINCIAL DIPAI  
**ARQ. DANIEL IMHOFF**  
SUBDIRECTOR DE PROYECTOS  
UNIDAD CENTRAL  
**ARQ. JULIO DURÉ**  
PROYECTISTA  
**D.I.P.A.I.**  
OBRA  
**"REFUNCIONALIZACIÓN Y  
AMPLIACIÓN HOSPITAL  
RURAL N°31 -  
S.A.M.Co SAN VICENTE"**  
SAN VICENTE - DPTO. CASTELLANOS  
PROV. DE SANTA FE  
**DOC. DE PROYECTO**  
UBICACIÓN

ARCHIVO  
**IS-unifilares.dwg**  
ESPECIALIDAD  
**INSTALACIONES**  
PLANO  
**INSTALACIÓN ELÉCTRICA:  
UNIFILARES**  
FECHA  
10/2025  
ESCALA  
5/E  
REVISIÓN  
01  
DENOMINACIÓN  
**IE-06**  
Todos los modelos en conformidad en obra